

■ PROTECTORES COAXIALES

**DSX-L**



**Especificaciones:**

- Rango de frecuencia: 700 - 2700 MHz.
- Potencia máxima: 750 W.
- Pérdida por inserción:  $\leq 0.1$  dB.
- Flujo de energía:  $\leq 0.5$   $\mu$ J.
- Conectores: N-Hembra.

DSX-L.....US\$ 119.00

**AL-LSXM**



**Especificaciones:**

- Rango de frecuencia: 2000-6000 MHz.
- Potencia máxima: 10 W.
- Pérdida por inserción:  $\leq 0.1$  dB.
- Flujo de energía:  $\leq 0.5$   $\mu$ J.
- Conectores: N-Hembra.

AL-LSXM.....US\$ 59.00

**LSX-L**



**Especificaciones:**

- Rango de frecuencia: 1800-3800, 4200-6000 MHz.
- Potencia máxima: 10 W.
- Pérdida por inserción:  $\leq 0.2$  dB.
- Flujo de energía:  $\leq 0.5$   $\mu$ J.
- Conectores: N-Hembra.

LSX-L.....US\$ 119.00

Pregunte por tiempo de entrega

■ PROTECTORES COAXIALES (CON CEJA LATERAL)

**IS-50UX-C0**



**Especificaciones:**

- Rango de frecuencia: 1.5 - 400 MHz.
- Potencia máxima: HF (2 kW), VHF(375 W), UHF (125 W).
- Pérdida por inserción:  $\leq 0.1$  dB.
- Flujo de energía:  $\leq 10$  mJ.
- Conectores: UHF Hembra.

IS-50UX-C0.....US\$ 82.00

Pregunte por disponibilidad

**IS-50NX-C2**



**Especificaciones:**

- Rango de frecuencia: 125 - 1000 MHz.
- Potencia máxima: VHF (375 W), UHF (125 W), 700 - 1000 MHz (50 W).
- Pérdida por inserción:  $\leq 0.1$  dB.
- Flujo de energía:  $\leq 220.00$   $\mu$ J.
- Conectores: N-Hembra.

IS-50NX-C2 .....US\$ 78.00

**IS-50UX-C1**



**Especificaciones:**

- Rango de frecuencia: 50 - 700 MHz.
- Potencia máxima: VHF (375 W), UHF (125 W).
- Pérdida por inserción:  $\leq 0.1$  dB.
- Flujo de energía:  $\leq 600.00$   $\mu$ J.
- Conectores: UHF Hembra.

IS-50UX-C1.....US\$ 82.00

**IS-50NX-C0**



**Especificaciones:**

- Rango de frecuencia: 1.5 - 400 MHz.
- Potencia máxima: HF (2 kW), VHF(375 W), UHF (125 W).
- Pérdida por inserción:  $\leq 0.1$  dB.
- Flujo de energía:  $\leq 10$  mJ.
- Conectores: N-Hembra.

IS-50NX-C0 .....US\$ 77.00

Pregunte por disponibilidad

■ PROTECTORES COAXIALES (CON CEJA FRONTAL)

**IS-B50LU-C0**



**Especificaciones:**

- Rango de frecuencia: 1.5 - 400 MHz.
- Potencia máxima: HF (2 kW), VHF(375 W), UHF (125 W).
- Pérdida por inserción:  $\leq 0.1$  dB.
- Flujo de energía:  $\leq 10$  mJ.
- Conectores: UHF-Hembra.

IS-B50LU-C0.....US\$ 85.00

Pregunte por disponibilidad

**IS-B50LN-C0**



**Especificaciones:**

- Rango de frecuencia: 1.5 - 400 MHz.
- Potencia máxima: HF (2 kW), VHF(375 W), UHF (125 W).
- Pérdida por inserción:  $\leq 0.1$  dB.
- Flujo de energía:  $\leq 10$  mJ.
- Conectores: N-Hembra.

IS-B50LN-C0.....US\$ 85.00

**IS-B50LN-C1**



**Especificaciones:**

- Rango de frecuencia: 50 - 700 MHz.
- Potencia máxima: VHF (375 W), UHF (125 W).
- Pérdida por inserción:  $\leq 0.1$  dB.
- Flujo de energía:  $\leq 600$   $\mu$ J.
- Conectores: N-Hembra.

IS-B50LN-C1.....US\$ 85.00

**IS-B50LN-C2-MA**



**Especificaciones:**

- Rango de frecuencia: 125 - 1000 MHz.
- Potencia máxima: VHF (375 W), UHF (125 W), 700-1000 MHz (50 W).
- Pérdida por inserción:  $\leq 0.1$  dB.
- Flujo de energía:  $\leq 220.00$   $\mu$ J.
- Conectores: N-Macho (hacia la antena).  
N-Hembra (hacia el equipo).

IS-B50LN-C2-MA .....US\$ 85.00

**IS-B50LN-C2**



**Especificaciones:**

- Rango de frecuencia: 125 - 1000 MHz.
- Potencia máxima: VHF (375 W), UHF (125 W), 700 - 1000 MHz (50 W).
- Pérdida por inserción:  $\leq 0.1$  dB.
- Flujo de energía:  $\leq 220.00$   $\mu$ J.
- Conectores: N-Hembra.

IS-B50LN-C2.....US\$ 85.00

**IS-B50HN-C2**



**Especificaciones:**

- Rango de frecuencia: 125 - 1000 MHz.
- Potencia máxima: VHF (500 W), UHF (250 W), 800 - 1000 MHz (125 W).
- Pérdida por inserción:  $\leq 0.1$  dB.
- Flujo de energía:  $\leq 800$   $\mu$ J.
- Conectores: N-Hembra.

IS-B50HN-C2 .....US\$ 94.00

■ PROTECTORES COAXIALES PARA AMPLIFICADOR DE PUNTA DE TORRE

**CGXJ+15NFNF-A**



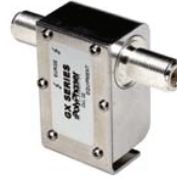
**Especificaciones:**

- Inyector de CD (Bias-T).
- Rango de frecuencia: 400 - 1200 MHz.
- Potencia máxima: 300 W.
- Pérdida por inserción:  $\leq 0.1$  dB.
- Flujo de energía:  $\leq 25$   $\mu$ J.
- Conectores: N-Hembra.

**CGXJ+15NFNF-A ..... US\$ 149.00**

**Pregunte por tiempo de entrega**

**CGXZ+15NFNF-A**



**Especificaciones:**

- Para paso de CD (DC Pass).
- Rango de frecuencia: 400 - 1200 MHz.
- Potencia máxima: 300 W.
- Pérdida por inserción:  $\leq 0.1$  dB.
- Flujo de energía:  $\leq 500.00$   $\mu$ J.
- Conectores: N-Hembra.

**CGXZ+15NFNF-A ..... US\$ 143.00**

**Pregunte por tiempo de entrega**

■ PROTECTORES DE BANDA ANCHA PARA COMBINADORES

**VHF-50HN**



**Especificaciones:**

- Rango de frecuencia: 100 - 512 MHz.
- Potencia máxima: 750 W.
- Pérdida por inserción:  $\leq 0.1$  dB.
- Flujo de energía:  $\leq 500$  nJ.
- Conectores: N-Hembra.

**VHF-50HN ..... US\$ 126.00**

**Pregunte por tiempo de entrega**

**VHF-50HD**



**Especificaciones:**

- Rango de frecuencia: 100 - 512 MHz.
- Potencia máxima: 750 W.
- Pérdida por inserción:  $\leq 0.1$  dB.
- Flujo de energía:  $\leq 500$  nJ.
- Conectores: DIN-Hembra.

**VHF-50HD ..... US\$ 167.00**

**Pregunte por tiempo de entrega**

**UHF-50HN**



**Especificaciones:**

- Rango de frecuencia: 300 - 700 MHz.
- Potencia máxima: 750 W.
- Pérdida por inserción:  $\leq 0.1$  dB.
- Flujo de energía:  $\leq 500$  nJ.
- Conectores: N-Hembra.

**UHF-50HN ..... US\$ 119.00**

**Pregunte por tiempo de entrega**

■ PROTECTORES PARA LÍNEAS DE CORRIENTE ALTERNA

IS-PSP-120 (PSP-120)



Especificaciones:

- Voltaje de operación: 120 Vca.
- Corriente máxima: 15 A.
- Voltaje de activación: ±400 Vcd L-N, ±400 Vcd L-G.
- Temperatura: -40 a 85 °C.

IS-PSP-120 ..... US\$ 87.00

Pregunte por tiempo de entrega

IS-PSP-240 (PSP-240)



Especificaciones:

- Voltaje de operación: 240 Vca.
- Corriente máxima: 15 A.
- Voltaje de activación: ±400 Vcd L-L, ±400 Vcd L-G.
- Temperatura: -40 a 85 °C.

IS-PSP-240 ..... US\$ 87.00

Pregunte por tiempo de entrega

PLDO-120US-20A



Especificaciones:

- Voltaje de operación: 120 Vca.
- Corriente máxima: 20 A.
- Voltaje de activación: 200 Vcd.
- Temperatura: 5 a 40 °C.

PLDO-120US-20A ..... US\$ 299.00

Pregunte por tiempo de entrega

■ PROTECTORES PARA LÍNEAS DE CABLE PAR TRENZADO



Serie IX

PROTEJA SU RED  
WLAN, LAN Y WAN

Modelo	Aplicación	Voltaje de Activación	Corriente	Velocidad	Calibre	Número de Pares	Temperatura	Precio
IX-1T*	Línea Telefónica	210 Vcd	620 mA	25 Mbps	16-28 AWG	1 Par para datos	-40 a 65 °C	US\$ 74.00
IX-1H/W*	Cable UTP Cat. 5	9 Vcd	620 mA	100 Mbps	16-28 AWG	1 Par para datos	-40 a 65 °C	US\$ 107.00
IX-1L/W*	E1 / T1	12 Vcd	620 mA	25 Mbps	16-28 AWG	1 Par para datos	-40 a 65 °C	US\$ 99.00
IX-1M/W*	RS232	30 Vcd	620 mA	25 Mbps	16-28 AWG	1 Par para datos	-40 a 65 °C	US\$ 99.00
IX-1DC24*	24 Vcd	33 Vcd	2 A	N/A	16-28 AWG	1 Par de 24 Vcd	-40 a 65 °C	US\$ 87.00
IX-1DC48*	48 Vcd	56 Vcd	2 A	N/A	16-28 AWG	1 Par de 48 Vcd	-40 a 65 °C	US\$ 87.00
IX-2DC12*	12 Vcd	18 Vcd	2 A	N/A	16-28 AWG	2 pares de 12 Vcd	-40 a 65 °C	US\$ 112.00
IX-2DC24*	24 Vcd	33 Vcd	2 A	N/A	16-28 AWG	2 pares de 24 Vcd	-40 a 65 °C	US\$ 112.00
IX-2H2DC24	Cable UTP,STP, Cat 5, 24 Vcd	33 Vcd	2 A	100 Mbps	16-28 AWG	2 pares para datos 2 Pares de 24 Vcd	-40 a 65 °C	US\$ 162.00
IX-2H2DC48W	Cable UTP,STP, Cat 5, 48 Vcd	56 Vcd	2 A	100 Mbps	16-28 AWG	2 Pares para Datos 2 Pares de 48 Vcd	-40 a 65 °C	US\$ 162.00
IX-2H2DC56	Cable UTP,STP, Cat 5, 56 Vcd	68 Vcd	2 A	100 Mbps	16-28 AWG	2 Pares para Datos 2 Pares de 56 Vcd	-40 a 65 °C	US\$ 162.00

\*Pregunte por tiempo de entrega

■ TIRAS DE COBRE PARA ATERRIZAJE



CS112-25

Modelo	Inductancia a 244 cm	Medidas (mm)	Precio
CS112-25	2.58 µH	7,620 x 380	US\$ 81.00
CS112-50	2.58 µH	15,000 x 380	US\$ 162.00
CS112-100	2.58 µH	30,000 x 380	US\$ 126.00
CS3-25	2.22 µH	7,620 x 76.2	US\$ 162.00
CS3-50	2.22 µH	15,240 x 76.2	US\$ 309.00
CS6-25	1.9 µH	7,620 x 152.4	US\$ 309.00
CS6-50	1.9 µH	15,240 x 152.4	US\$ 619.00

Pregunte por tiempo de entrega

**Aplicación:** Donde regularmente se usa un cable trenzado para conexión a tierra, el conductor de cobre tiene menor inductancia (por lo tanto es más eficiente). Estos conductores permiten menores voltajes de descarga.

■ KITS DE ATERRIZAJE

Para cualquier diámetro de cable entre 1/4" y 2-1/8" (6.3 mm y 51 mm).



UNI-KIT

Modelo	Material	Inductancia	Resistencia	Precio
UNI-KIT-2CT	Cobre o Bronce	0.3 µH	680 µΩ	US\$ 62.00
UNI-KIT-2CC	Cobre o Bronce	0.3 µH	680 µΩ	US\$ 62.00
UNI-KIT-2TC	Aluminio o Galvanizado	0.3 µH	680 µΩ	US\$ 62.00

Pregunte por tiempo de entrega

Además usted obtiene:

- Aterrizaje óptimo: inferior a la mitad de resistencia eléctrica.
- Inferior a la mitad de inductancia.
- Alta resistencia al viento y vibración.
- Empalmes cobre con cobre, con refuerzos de acero inoxidable.
- Rápida instalación con herramienta sencilla
- Ángulo ajustable entre el cable y la lámina a tierra.
- Terminación de la lámina de tierra en acero inoxidable para conectar a torre.
- El Kit viene con protectores para lluvia y humedad, y tornillería completa.



■ APLICACIÓN PARA CCTV Y REDES DE DATOS

Proteja las cámaras de sus sistemas de video vigilancia con los protectores de TRANSTECTOR que utilizan la más alta tecnología en sistemas de protección, desarrollada con Diodos de Avalancha de Silicio (SASD), a diferencia de otros protectores que utilizan Varistores De Óxido de Metal (MOV) que se van degradando con el tiempo al oponerse a los transitorios o sobretensiones que dañan sus equipos electrónicos.

TRANSTECTOR utiliza la tecnología SASD que no se degrada al oponerse a las sobretensiones; cuentan con la más rápida respuesta y el más alto rendimiento en sus protectores, manteniendo así la mejor protección y minimizando los costos de reparación y reemplazo de equipo electrónico.

Protector para cámaras con PTZ (Pan-tilt-zoom).



Dimensiones:  
8.1 x 8.1 x 4.3 cm.  
Peso: 0.1 kg.

Especificaciones:

- Tecnología: Diodo de Avalancha de Silicio (SASD).
- No se degrada.
- Protección bidireccional.
- Protege coaxial, 24 Vca / Vcd, RS-232, RS-422 y RS-485.
- Voltaje de línea: 24 Vcd.
- Corriente continua máxima: 150A.
- Conectores: BNC-Hembra.
- Calibre de cable: 16 - 22 AWG en terminales de tornillos para protección Vcd.
- Temperatura: -40° a 65° C.
- Para interior.

T-CCTV-PTZ ..... US\$ 124.00

Pregunte por tiempo de entrega

Protección por cable coaxial para cámaras analógicas



Dimensiones:  
6.2 x 2.5 x 2.5 cm.  
Peso: 0.1 kg.

Especificaciones:

- Tecnología: Diodo de Avalancha de Silicio (SASD).
- No se degrada.
- Protección bidireccional.
- Voltaje de línea: 7.5 Vcd.
- Conectores: BNC-Hembra y BNC-Macho.
- Calibre de cable: 16 - 22 AWG en terminales de tornillos para protección Vcd.
- Temperatura: -40° a 65° C.
- Para interior.

T-CCTV-TCP-MF ..... US\$ 131.00

Pregunte por tiempo de entrega

■ APLICACIÓN PARA CCTV IP Y DATOS

Protector tubo de gas para datos Ethernet 10/100 Mbps



Dimensiones:  
2.5 x 2.5 x 9.4 cm.  
Peso: 0.1 kg.

Especificaciones:

- Tecnología: Diodo de Avalancha de Silicio (SASD).
- No se degrada.
- Protección bidireccional.
- Protocolo: Ethernet.
- Velocidad de datos: 10/100 Mbps.
- Voltaje de nominal: 5 Vpk.
- Pines protegidos: (1,2) y (3,6).
- Conectores: RJ45.
- Tipo de montaje: Para racks de 19" (48 cm) y 23" (58 cm) o en riel.
- Temperatura: -40° a 75° C.
- Para interior.

T-DPR-E ..... US\$ 60.00

Pregunte por tiempo de entrega

Protector tubo de gas para datos Gigabit Ethernet



Dimensiones:  
2.5 x 2.5 x 9.4 cm.  
Peso: 0.1 kg.

Especificaciones:

- Tecnología: Diodo de Avalancha de Silicio (SASD).
- No se degrada.
- Protección bidireccional.
- Protocolo: Gigabit Ethernet.
- Velocidad de datos: 10/100/1000 Mbps.
- Voltaje de nominal: 3.3 Vpk.
- Pines protegidos: (1,2) (3,6) (4,5) y (7,8).
- Conectores: RJ45.
- Tipo de montaje: Para racks de 19" (48 cm) y 23" (58 cm) o en riel.
- Temperatura: -40° a 75° C.
- Para interior.

T-DPR-GE ..... US\$ 95.00

Pregunte por tiempo de entrega

Tubo de gas para datos Gigabit Ethernet y POE



Dimensiones:  
2.5 x 2.5 x 9.4 cm.  
Peso: 0.1 kg.

Especificaciones:

- Tecnología: Diodo de Avalancha de Silicio (SASD).
- No se degrada.
- Protección bidireccional.
- Protocolo: Gigabit Ethernet / Power over Ethernet.
- Velocidad de datos: 10/100/1000 Mbps.
- Voltaje de nominal: 60 Vpk.
- Pines protegidos: (1,2) (3,6) (4,5) y (7,8).
- Conectores: RJ45.
- Tipo de montaje: Para racks de 19" (48 cm) y 23" (58 cm) o en riel.
- Temperatura: -40° a 75° C.
- Para interior.

T-DPR-GE-POE ..... US\$ 50.00

Pregunte por tiempo de entrega



■ APLICACIÓN PARA CCTV IP Y REDES DE DATOS

**Protector de datos multiprotocolo de 8 puertos Ethernet**



Dimensiones:  
4.5 x 48.3 x 8.4 cm.  
Peso: 1.36 kg.

**Especificaciones:**

- **Tecnología: Diodo de Avalancha de Silicio (SASD).**
  - No se degrada.
  - Protección bidireccional.
  - Protocolo: Ethernet.
  - Velocidad de datos: 10/100 Mbps.
  - 8 puertos RJ45.
  - Voltaje Nominal: 5 Vcd.
  - Pines Protegidos: (1,2) y (3,6).
  - Pines Aterrizados: (4,5) y (7,8).
  - Baja Capacitancia: 3 pF.
  - Conectores: RJ45.
  - Tipo de montaje: Para racks de 19" (48 cm).
  - Temperatura: -40° a 75° C.
  - Para interior.
- T-CPX-E-8P..... US\$ 749.00**

**Protector Power over Ethernet de 30 Vcd a 10/100 Mbps**



Dimensiones:  
43.2 x 27.9 x 15.2 cm.  
Peso: 3.2 kg.

**Especificaciones:**

- **Tecnología: Diodo de Avalancha de Silicio (SASD).**
- No se degrada.
- Protección bidireccional.
- Protocolo: Ethernet y Power over Ethernet.
- Velocidad de datos: 10/100 Mbps.
- **8 puertos RJ45 protegidos.**
- Voltaje de línea: 30 Vcd.
- Pines Protegidos: (1,2)(3,6)(4,5) y (7,8).
- Conectores: (8) RJ45 metálicos blindados.
- Tipo de montaje: Pared o poste.
- Temperatura: -40° a 75° C.

**T-ALPU-8P-POE. .... US\$ 891.00**

**Protector Power over Ethernet de 48 Vcd a 10/100 Mbps**



Dimensiones:  
18.2 x 7.7 x 4.2 cm.  
Peso: 0.4 kg.

**Especificaciones:**

- **Tecnología: Diodo de Avalancha de Silicio (SASD).**
- No se degrada.
- Protección bidireccional.
- Protocolo: Power over Ethernet.
- Velocidad de datos: 100 Mbps.
- Voltaje de línea: 48 Vcd.
- Pines Protegidos: (1,2)(3,6)(4,5) y (7,8).
- Conectores: RJ45 metálicos.
- Tipo de montaje: Pared o torre.
- Temperatura: -40° a 75° C.

**T-ALPU-48-POE..... US\$ 143.00**

**Protector Ethernet de 12 Vcd a 10/100 Mbps**



Dimensiones:  
5 x 5 x 2.2 cm.  
Peso: 0.1 kg.

**Especificaciones:**

- **Tecnología: Diodo de Avalancha de Silicio (SASD).**
- No se degrada.
- Protección bidireccional.
- Protocolo: Ethernet.
- Velocidad de datos: 10/100 Mbps.
- Voltaje de línea: 12 Vcd.
- Pines Protegidos: (1,2) (3,6) (4,5) y (7,8).
- Conectores: RJ45.
- Temperatura: -40° a 75° C.
- Para interior.

**T-TSJ-E-12. .... US\$ 119.00**

**Pregunte por tiempo de entrega**

**Protector Power over Ethernet de 24 Vcd a 10/100 Mbps**



Dimensiones:  
8 x 6 x 4 cm.  
Peso: 0.7 kg.

**Especificaciones:**

- **Tecnología: Diodo de Avalancha de Silicio (SASD).**
- No se degrada.
- Protección bidireccional.
- Protocolo: Ethernet y Power over Ethernet.
- Velocidad de datos: 10/100 Mbps.
- Voltaje de línea: 24 Vcd.
- Pines Protegidos: (1,2) (3,6) (4,5) y (7,8).
- Conectores: RJ45.
- Temperatura: -40° a 75° C.
- Para interior.

**T-TSJ-POE-24. .... US\$ 149.00**

**Pregunte por tiempo de entrega**

**Protector Power over Ethernet de 55 Vcd a 10/100 Mbps**



Dimensiones:  
16.5 x 12.0 x 6.6 cm.  
Peso: 0.8 kg.

**Especificaciones:**

- **Tecnología: Diodo de Avalancha de Silicio (SASD).**
- No se degrada.
- Protección bidireccional.
- Protocolo: Ethernet y Power over Ethernet.
- Velocidad de datos: 10/100 Mbps.
- Voltaje de línea: 55 Vcd.
- Pines Protegidos: (1,2)(3,6)(4,5) y (7,8).
- Tipo de montaje: Pared o torre.
- Temperatura: -40° a 75° C.

**T-ALPU-55-POE..... US\$ 284.00**

**Pregunte por tiempo de entrega**

■ APLICACIÓN PARA CORRIENTE ALTERNA

Panel de Protección contra Sobretensiones



Dimensiones:  
27.9 x 22.9 x 15.9 cm.  
Peso: 2.6 kg.

**Especificaciones:**

- **Tecnología: Diodo de Avalancha de Silicio (SASD).**
- No se degrada.
- Alta capacidad.
- Protección bidireccional de línea y carga.
- Voltaje: 120/240 Vca.
- Indicador de estatus visual y audible.
- Filtro de armónicos.
- Tipo de montaje: Panel.
- Temperatura: -40° a 65° C.

T-MCP-120-240..... US\$ 1,671.00

Pregunte por tiempo de entrega

Protector para Distribución de Energía



Dimensiones:  
9.1 x 24.1 x 3.8 cm.  
Peso: 0.7 kg.

**Especificaciones:**

- **Tecnología: Diodo de Avalancha de Silicio (SASD).**
- No se degrada.
- 8 circuitos de protección individuales a 20 A.
- Voltaje: 120 Vca.
- **Protección adicional RJ11 para línea telefónica.**
- Indicador de estatus visual y audible.
- Frecuencia: 50/ 60 Hz.
- **Tiempo de respuesta <5 ns.**
- Filtro de armónicos.
- Cable de alimentación de 1.80 m.
- Tipo de montaje: Rack.
- Temperatura: -40° a 75° C.
- Para interior.

T-DPS-120-8T..... US\$ 124.00

Protector Panel de Distribución de Energía, 120 Vca, 8 Tomas



Dimensiones:  
12.1 x 47.0 x 4.9 cm.  
Peso: 2.7 kg.

**Especificaciones:**

- **Tecnología: Diodo de Avalancha de Silicio (SASD).**
- No se degrada.
- 8 circuitos de protección individuales a 20 A.
- Voltaje: 120 Vca.
- Tipo de montaje: Rack.
- Temperatura: -40° a 75° C.
- Para interior.

T-PDP-120-8T..... US\$ 679.00

Pregunte por tiempo de entrega

1100647



Dimensiones:  
5.6 x 8.2 x 4.3 cm  
Peso: 0.1 kg.

**Especificaciones:**

- Voltaje de operación: 120 Vca.
- Corriente máxima: 15 A.
- Voltaje de activación: ±300 Vcd L-N.
- Temperatura: -40 a 70 °C.
- Para interior.

1100647 ..... US\$ 87.00